

PROCESO DE CO-DISEÑO



Noviembre 2020 – Enero 2021

TALLER ON-LINE

Promotor:



AJUNTAMENT DE VALÈNCIA

REGIDORIA DE PARTICIPACIÓ CIUTADANA I ACCIÓ VEÏNAL

Asistencia técnica:

el fabricante
de esferas

TALLER ON-LINE VALIDACIÓN DE RESULTADOS

Una vez se habían llevado a cabo todas las actividades anteriores, se pretendía compartir una presentación de los resultados y conclusiones obtenidos con el objetivo de evaluar los resultados con todas las personas interesadas, especialmente las que ya habían participado en el proceso. Esta actividad serviría como devolución previa no definitiva de las directrices que se trasladarían al equipo encargado de la redacción del proyecto de ejecución de la supermanzana.

Para el taller se preparó una presentación del proceso llevado a cabo y las conclusiones y directrices extraídas como resultado del proceso de co-diseño, así como algunas consideraciones relativas a la supermanzana que no se circunscribían a los objetivos del proceso de co-diseño. La presentación se coordinó mediante el siguiente esquema:

- > Valoración del proceso de co-diseño y resultados (10 min)
- > Directrices propuesta y comentarios (60 min)
 - Presentación de las conclusiones de entrevistas+talleres+encuestas y explicación del boceto propuesta recopilación. Este apartado se organizó en:
 - Cuestiones generales
 - Elementos de la guía
 - Otros elementos
- > Consideraciones no relacionadas con el proceso de co-diseño (5 min)
 - Cuestiones relativas a la implantación de la supermanzana planteadas por los participantes que no tienen influencia sobre el diseño propuesto.
- > Cierre de la jornada (5 min)

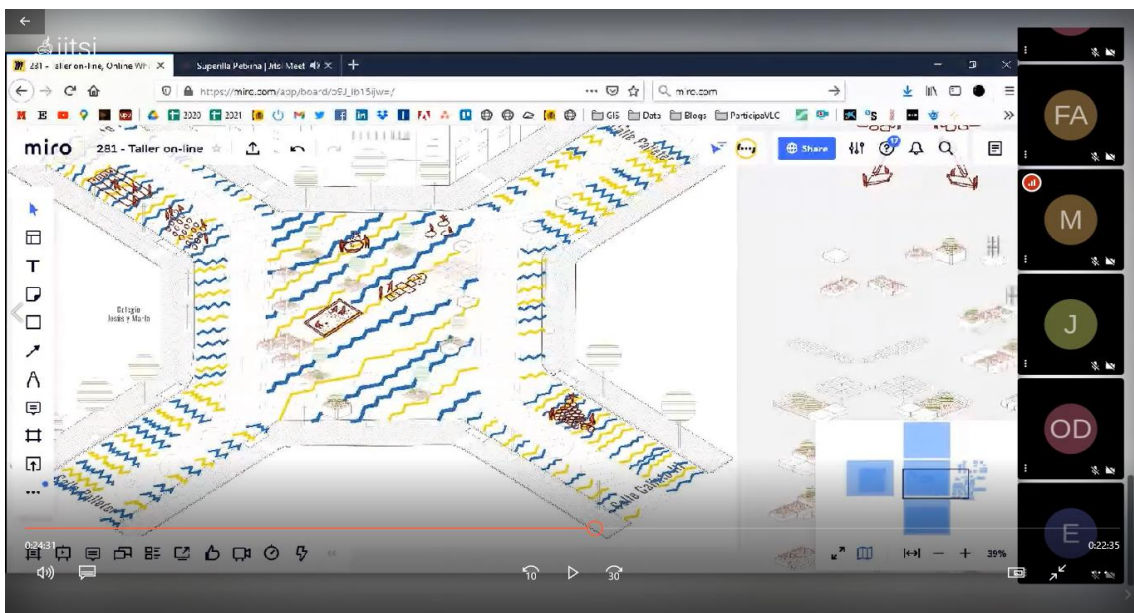


Diapositivas de la presentación realizada durante el taller.

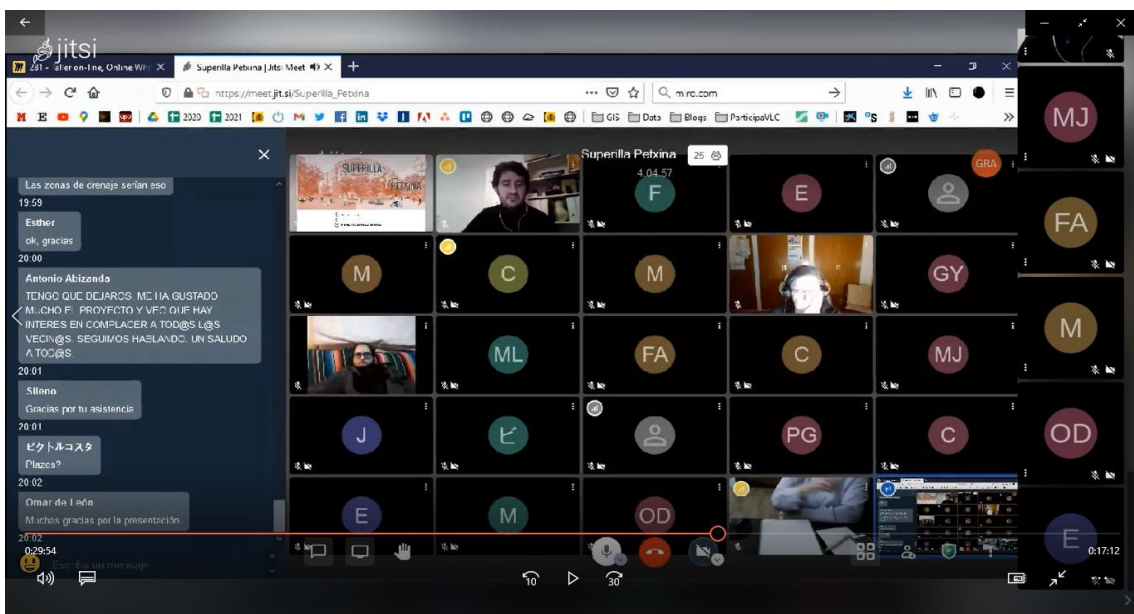
A través de este taller se mostró que la visión y diagnóstico compartido servía para contextualizar las necesidades a las que debían responder la selección de elementos de la guía realizada previamente. La primera parte del taller online se realizó utilizando una presentación visual con esquemas e imágenes que servían para mostrar ejemplos de las conclusiones sobre las cuestiones generales.

La segunda parte de la presentación, más vinculada a los elementos incluidos en la guía se realizó a través de la Pizarra colaborativa (Miró). A través de esta herramienta se pretendía transmitir la idea de que las directrices y conclusiones del proceso podían servir para la redacción definitiva del proyecto de la supermanzana por parte del equipo técnico encargado sin tener ya una configuración previa cerrada.

Durante toda la presentación de las directrices y conclusiones se permitió y fomentó el comentario abierto de los diferentes participantes con la intención de afinar o revisar algunos de los planteamientos expuestos.



Captura de pantalla del taller mientras se utilizaba la pizarra colaborativa.



Captura de pantalla de un momento de discusión en el taller de validación on-line del proceso de co-diseño.